



# SOLUTION TÉLÉASSISTANCE GÉOLOCALISÉE

L'assistance valable à l'intérieur comme à l'extérieur !

Que vous soyez chez vous ou à l'extérieur, et ce partout en France métropolitaine, ce service d'aide à distance nomade vous mettra en relation immédiate avec notre centre d'écoute. Vous pourrez ainsi continuer à vous déplacer en toute sécurité, en ayant l'assurance de pouvoir joindre, par simple pression sur le bouton d'alerte géolocalisé, nos opérateurs de téléassistance disponibles 24h/24 et 7j/7. Ceux-ci préviendront vos proches ou les secours, si nécessaire.

Grâce à la carte SIM mobile incluse dans le dispositif, vos proches pourront également vous joindre sur le bouton d'alerte géolocalisé.



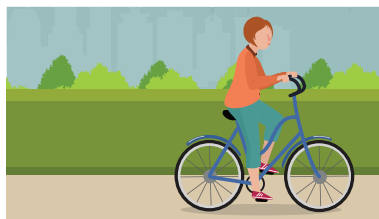
**34.90 € TTC**

## COMMENT

### ÇA MARCHE ?

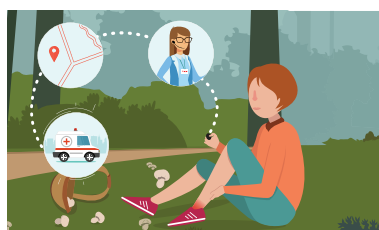


*Exemple  
avec  
Françoise,  
67 ans*



Françoise vit seule et est très active : elle a de nombreuses occupations à l'extérieur.

Si un jour elle chute et se foule la cheville loin de chez elle, une simple pression sur son bouton d'alerte géolocalisé la mettra en relation avec un opérateur du service de téléassistance.



Grâce à la géolocalisation, les secours pourront intervenir dans les plus brefs délais.



**VIVEZ L'ESPRIT  
LÉGER, EN TOUTE  
SÉCURITÉ !**



Mondial Assistance est, depuis plus de 30 ans, un des leaders de la Téléassistance en France. Reconnus pour leur expertise, nos chargés de téléassistance sont disponibles jour et nuit, 7j/7, pour répondre au désir des bénéficiaires de bien vivre chez soi tout comme à l'extérieur, en toute sécurité. Les différents dispositifs proposés s'appuient sur du matériel innovant et fiable, conçu pour être facile d'utilisation.

**Plus de renseignement au  
05 63 27 26 50**

Mondial Assistance - Pôle Téléassistance - 81 Rue Pierre Sémard – 92324 Châtillon cedex  
N° déclaration Services à la Personne : SAP330377193 renouvelé en mars 2013  
Société Anonyme au capital de 720 000 euros - SIRET N° 33037719300082 - NAF 8010 Z  
N° Intracommunautaire : FR 44330377193 - 330 377 193 RCS NANTERRE